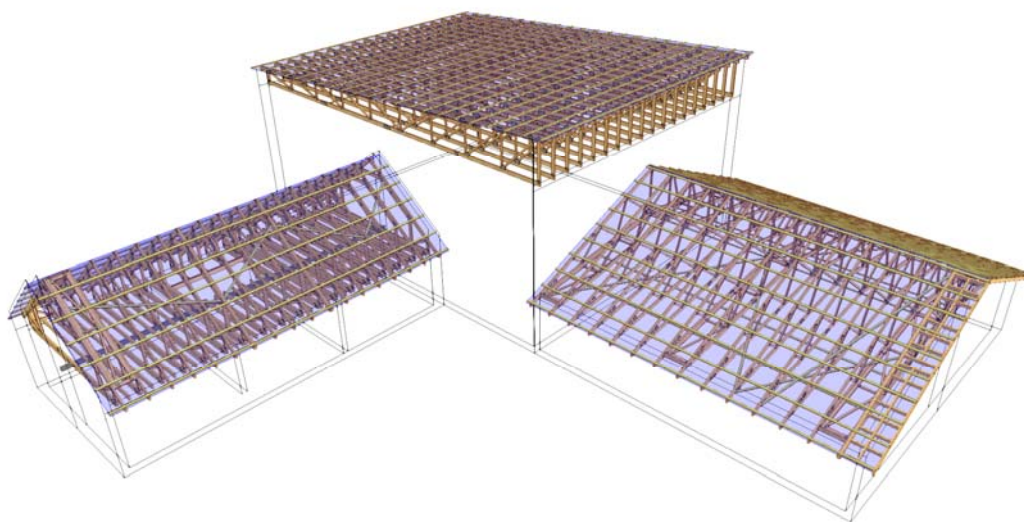


## PROGRAM SZKOLENIA

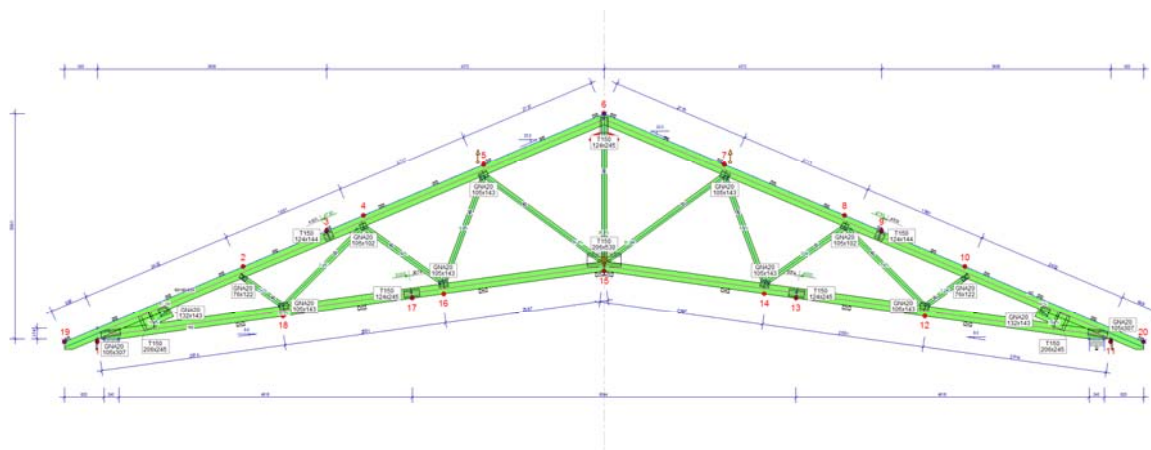
**Projekt konstrukcji dachu budynku handlowo-usługowego z częścią mieszkalną, zgodnie z normą PN-EN 1995-1-1:2010 (Eurokod 5)**

*Wizualizacja konstrukcji dachu z przykładu szkoleniowego*

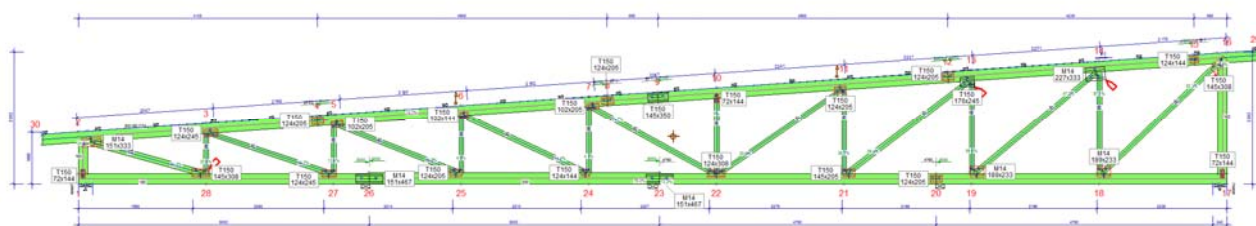


Wiązary projektowane w przykładzie :

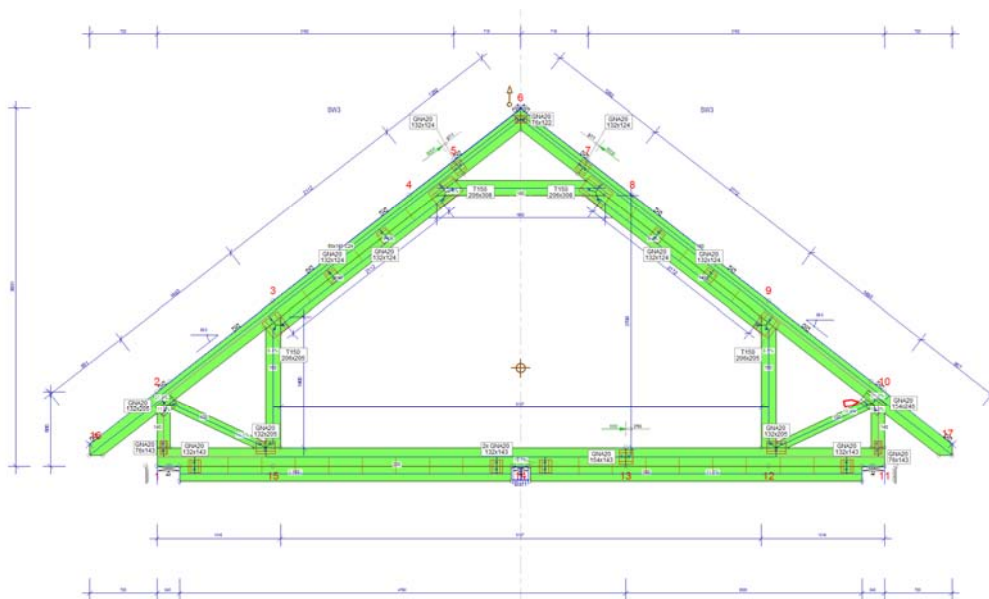
- Wiązar nożycowy o rozpiętości 16 m, tarcica C24, grubość 60 mm



- Wiązar trapezowy o rozpiętości 19 m, tarcica C24, grubość 60 mm

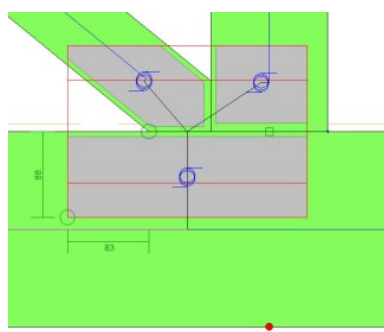
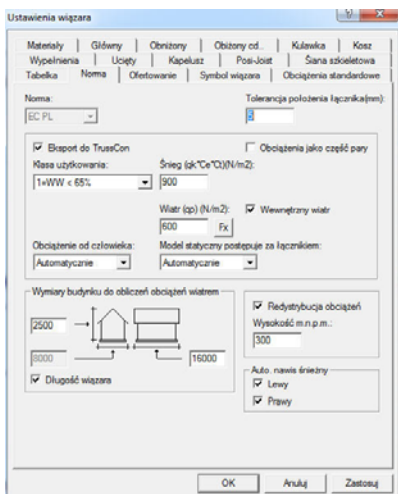


- Wiązar atykowy o rozpiętości 7,5 m, poddasze o szerokości 5 m, tarcica C24, grubość 60 mm



W przykładzie omówione zostaną m. in. następujące zagadnienia :

1. Wprowadzanie rzutu dachu na podstawie podkładu w formacie DXF
2. Wprowadzanie obciążeń śniegiem zgodnie z PN-EN 1991-1-3 (Eurokod 1)



3. Wprowadzanie obciążeń wiatrem zgodnie z PN-EN 1991-1-4 (Eurokod 1)
4. Projektowanie stężeń i podział do transportu
5. Obliczenia zgodne z nowym modelem statycznym opisanym w Eurokodzie 5 (płytki kolczaste jako łączniki o określonej sztywności sprężystej)
6. Export rysunków do formatu DXF i wydruk obliczeń